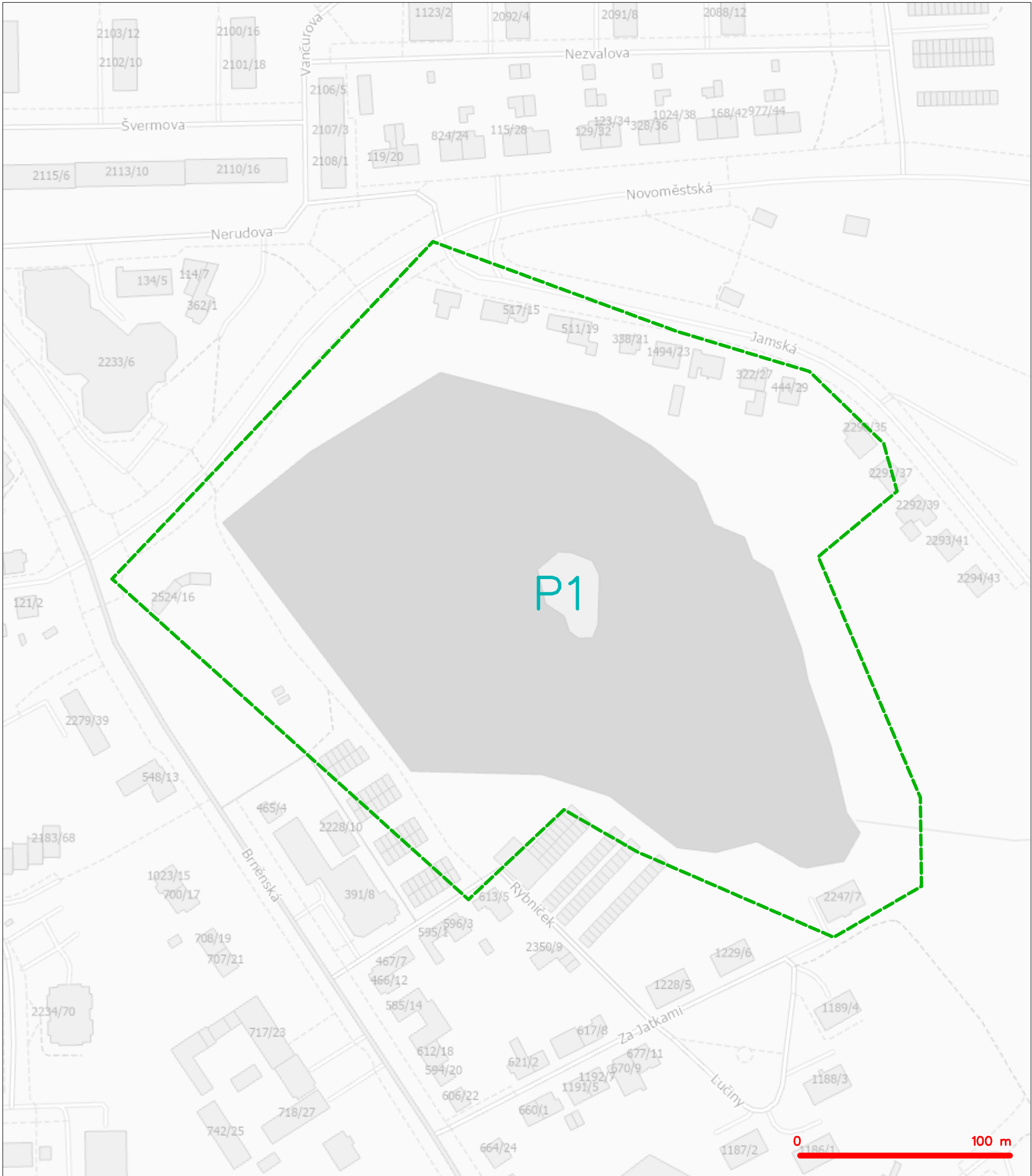


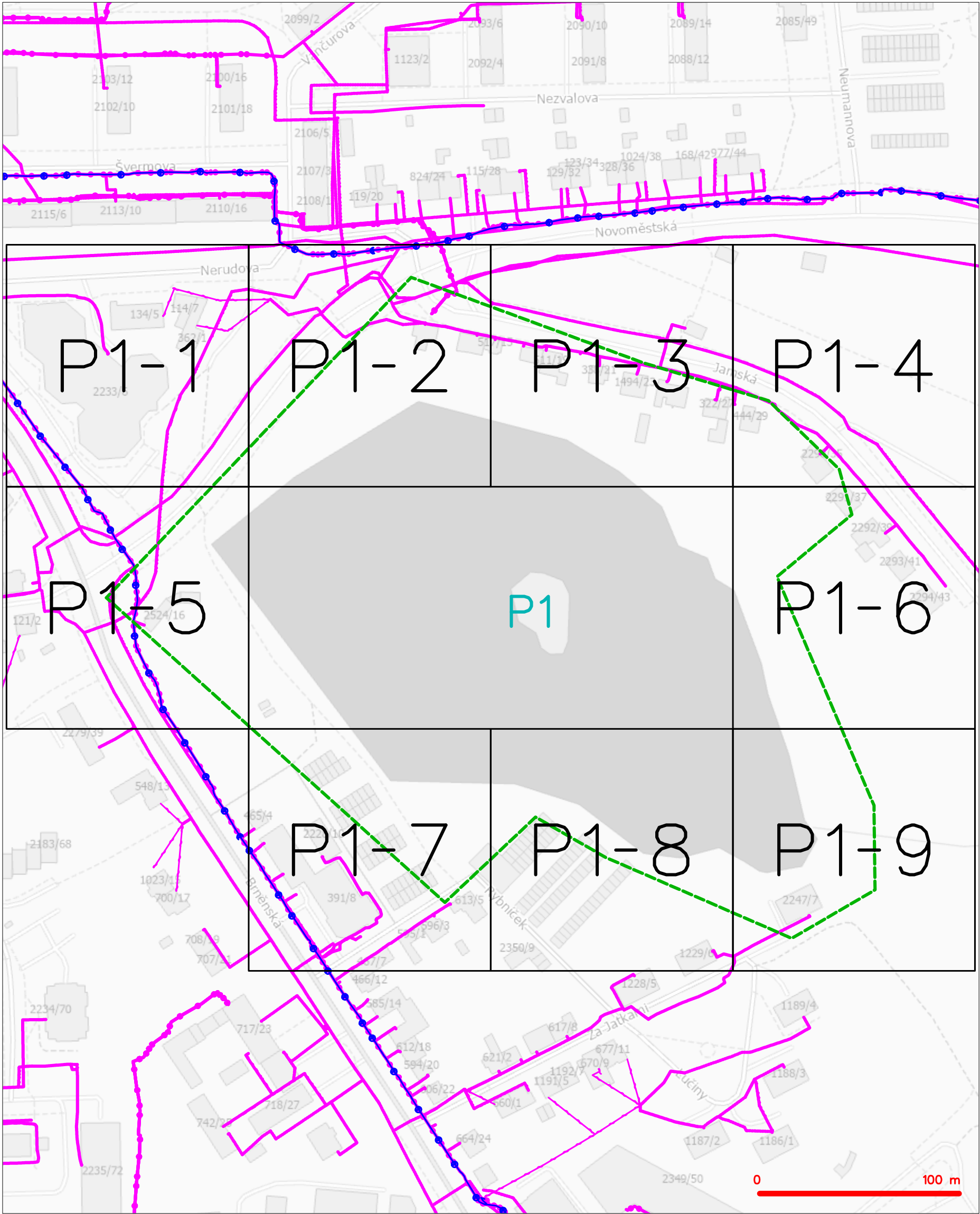
SITUAČNÍ VÝKRES - ZÁJMOVÉ ÚZEMÍ



LEGENDA  
----- hranice zájmového území k vyjádření

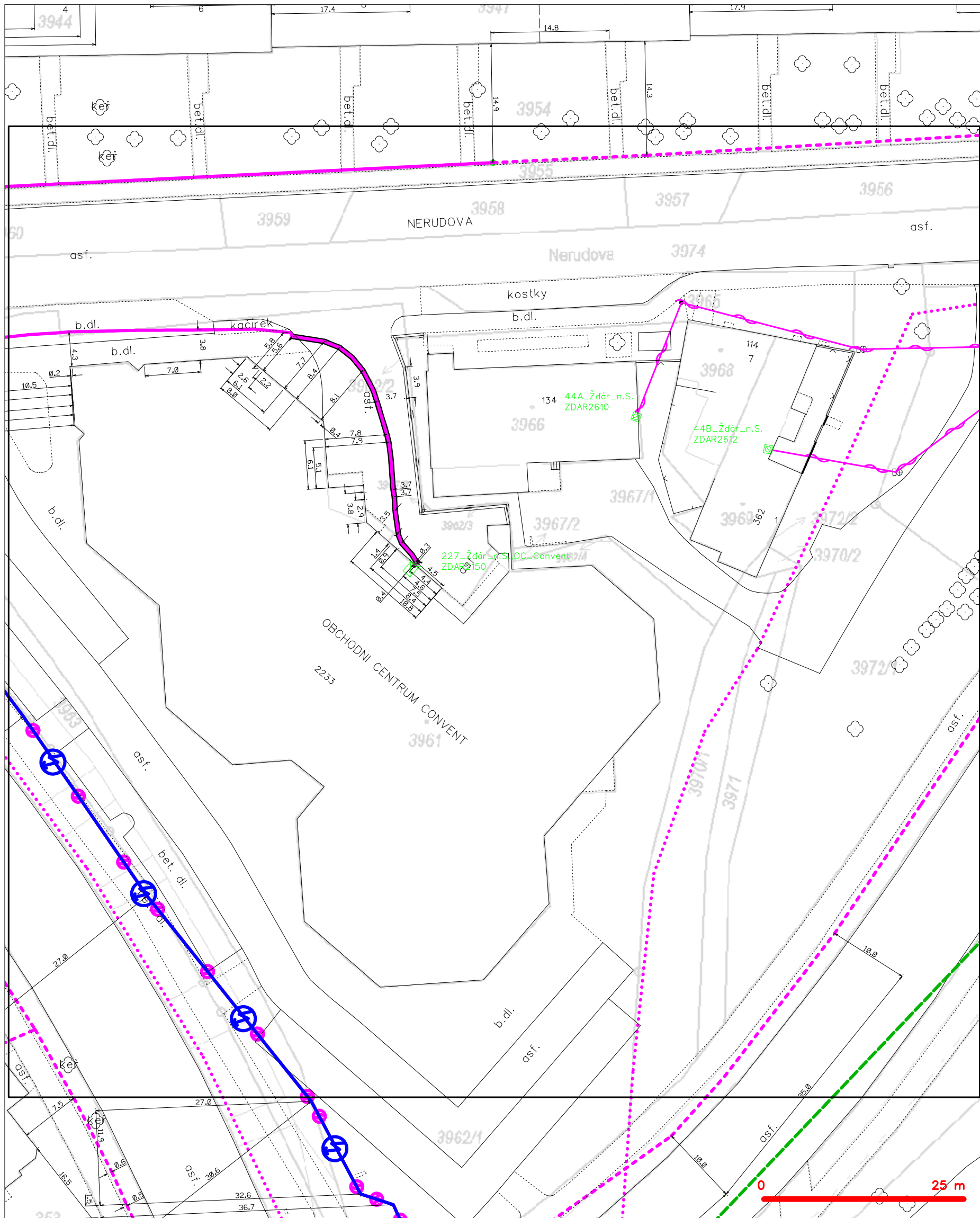
  
CETIN a.s.  
Českomoravská 2510/19, Libeň  
190 00 Praha 9  
DIČ: CZ04084063  
**102**

SITUAČNÍ VÝKRES - POLYGON 1



LEGENDA	
	hranice zájmového území k vyjádření
	NV přípojka, území s NV přípojkou CETIN
	zaměřený průběh metalického kabelu
	zaměřený průběh optického kabelu, HDPE trubky nebo souběh optického a metalického kabelu
	nezaměřený průběh metalického kabelu
	nadzemní síť cizí
	nezaměřený průběh optického kabelu, HDPE trubky nebo souběh optického a metalického kabelu
	radiové síť, ochranné pásmo radiové sítě
	nadzemní síť
	neprovozované síť
	podzemní síť cizí
	síť s NV
	kolektor, kabelovod

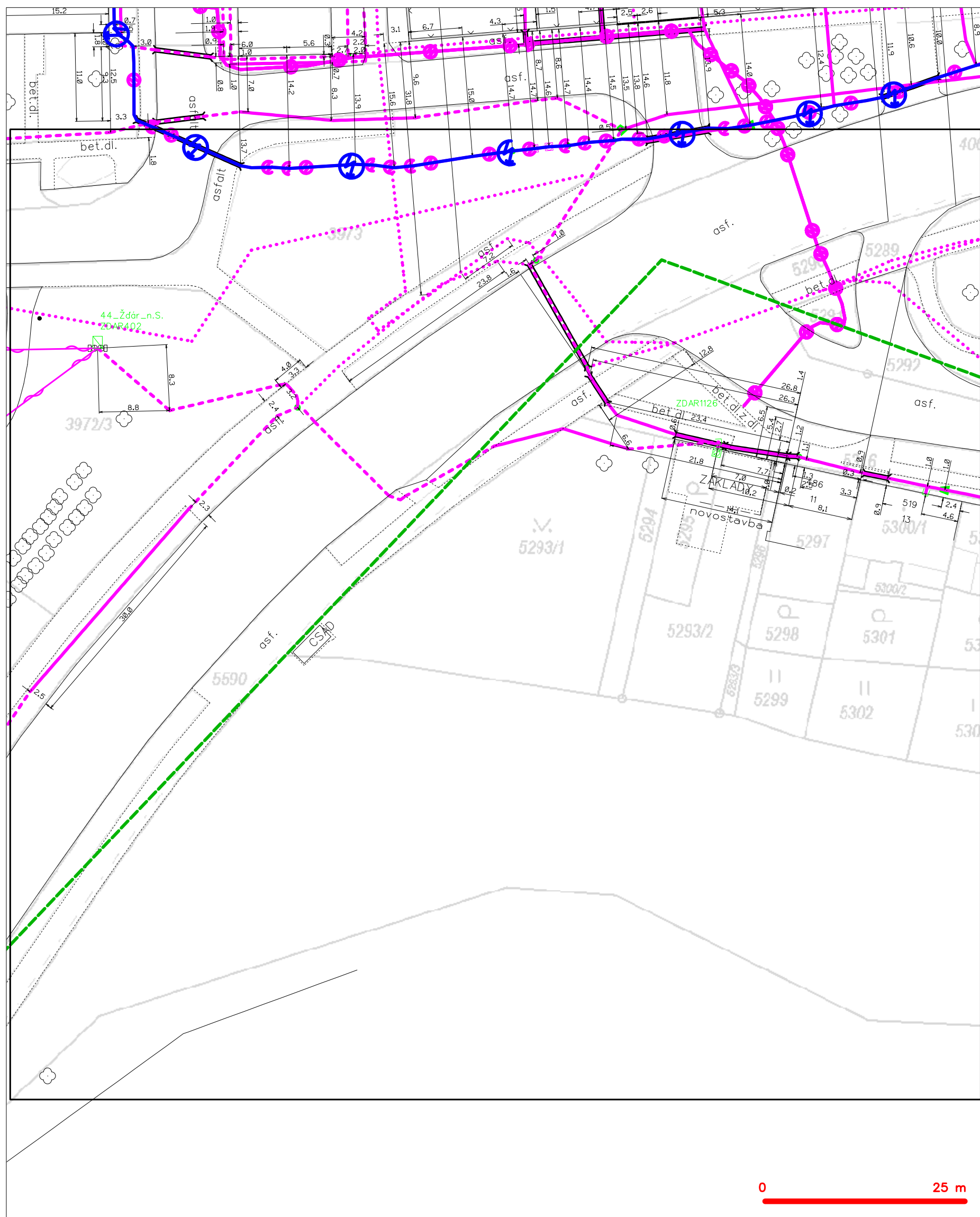
SITUAČNÍ VÝKRES - POLYGON 1, list kladu P1-1



LEGENDA

- |   |   |
|---|---|
| — hranice zájmového území k vyjádření           | — nezaměřený průběh optického kabelu, HDPE trubky |
| — NV přípojka, území s NV přípojkou CETIN       | — nebo souběh optického a metalického kabelu      |
| — zaměřený průběh metalického kabelu            | — radiové sítě, ochranné pásmo radiové sítě       |
| — zaměřený průběh optického kabelu, HDPE trubky | — nadzemní sítě                                   |
| — nebo souběh optického a metalického kabelu    | — neprovozované sítě                              |
| — nezaměřený průběh metalického kabelu          | — podzemní sítě cizí                              |
| — nadzemní sítě cizí                            | — sítě s NV                                       |
|   | — kolektor, kabelovod                             |

SITUAČNÍ VÝKRES - POLYGON 1, list kladu P1-2

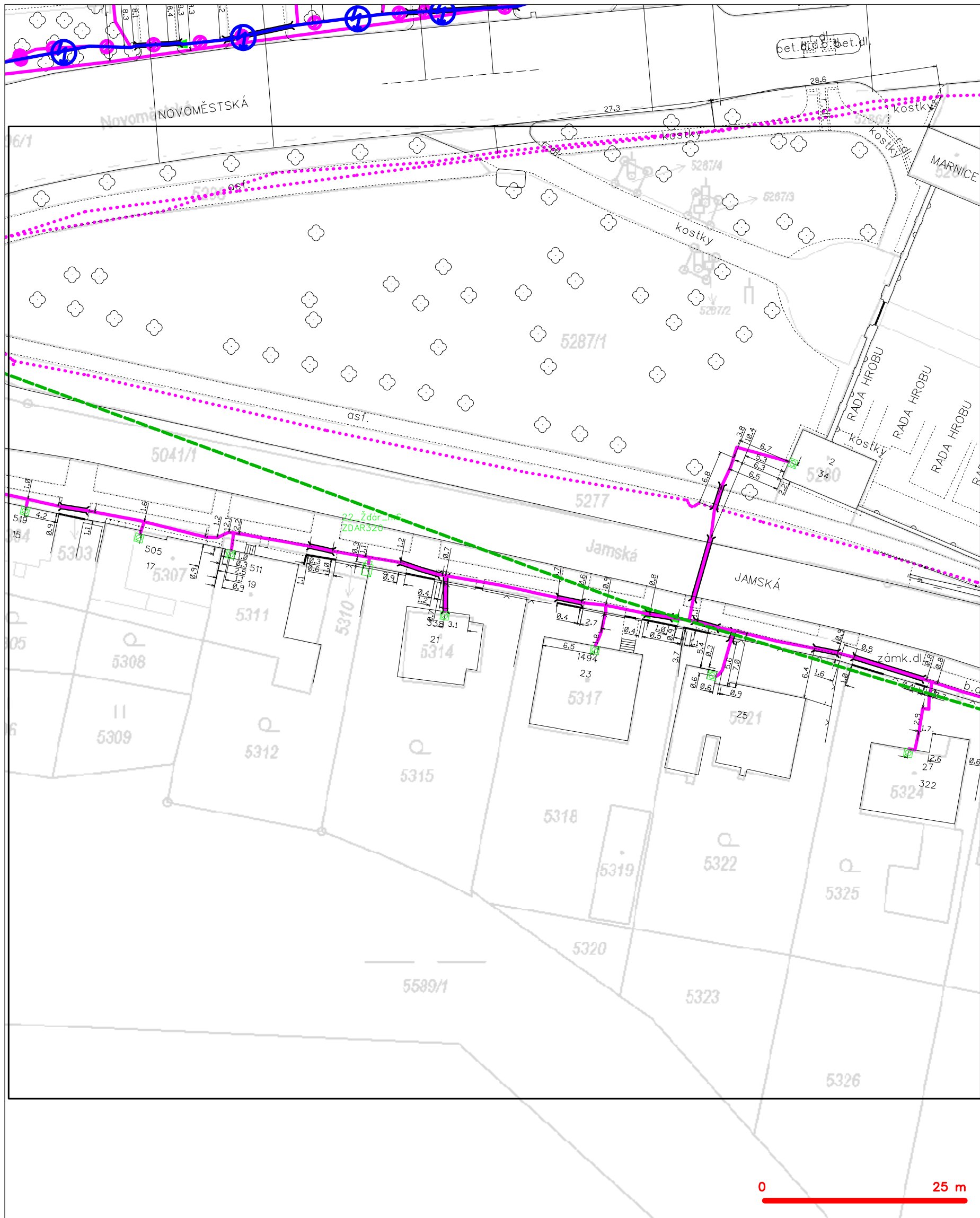


**LEGENDA**

	hranice zájmového území k vyjádření		nezaměřený průběh optického kabelu, HDPE trubky
	NN přípojka, území s NN přípojkou CETIN		nebo souběh optického a metalického kabelu
	zaměřený průběh metalického kabelu		radiové sítě, ochranné pásmo radiové sítě
	zaměřený průběh optického kabelu, HDPE trubky		nadzemní sítě
	nebo souběh optického a metalického kabelu		neprovazované sítě
	nezaměřený průběh metalického kabelu		podzemní sítě cizí
	nadzemní sítě cizí		sítě s NN
			== kolektor, kabelovod



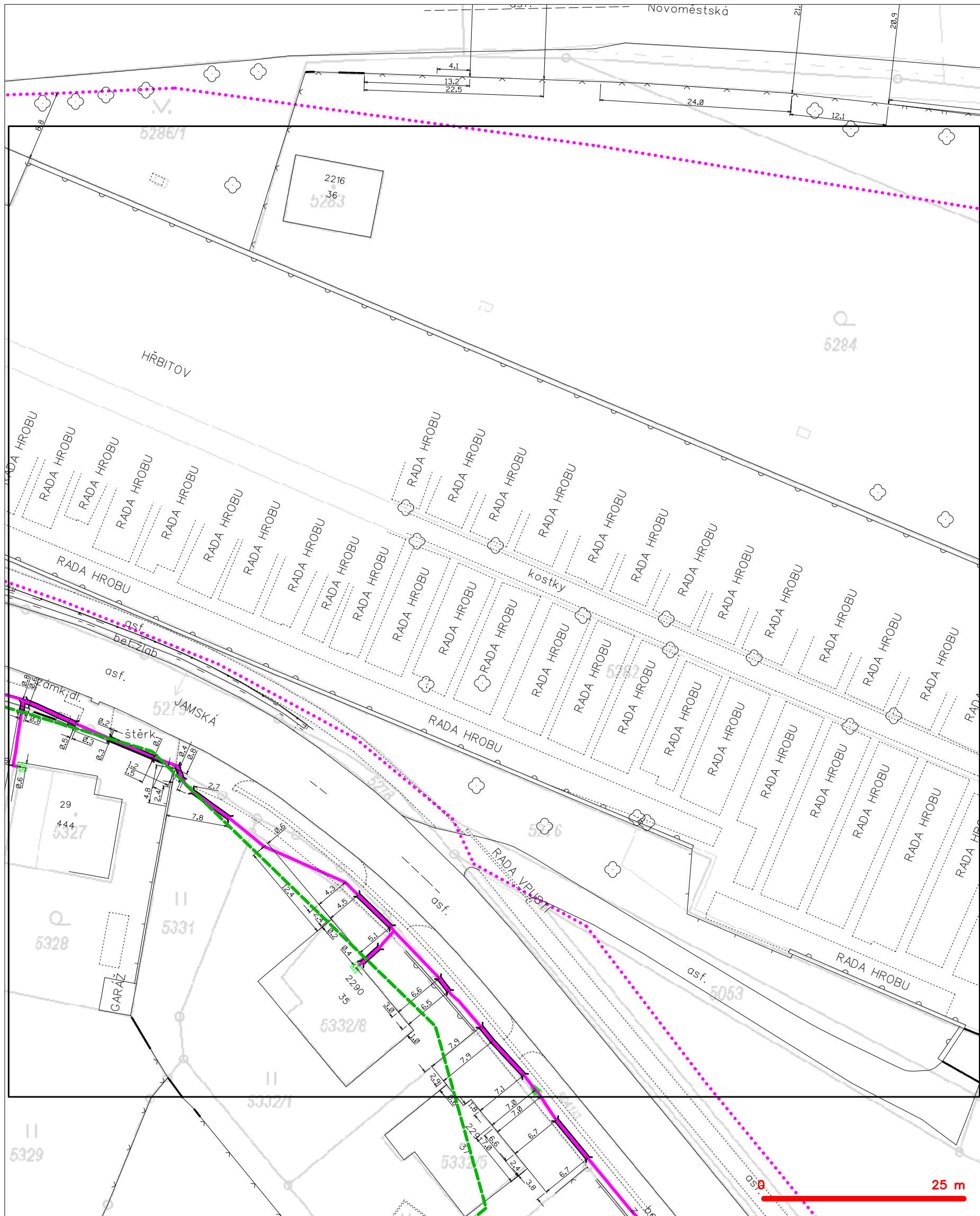
SITUAČNÍ VÝKRES - POLYGON 1, list kladu P1-3



LEGENDA

- |   |   |   |   |
|---|---|---|---|
| — | hranice zájmového území k vyjádření           | — | nezaměřený průběh optického kabelu, HDPE trubky |
| — | NV přípojka, území s NV přípojkou CETIN       | — | nebo souběh optického a metalického kabelu      |
| — | zaměřený průběh metalického kabelu            | — | radiové sítě, ochranné pásmo radiové sítě       |
| — | zaměřený průběh optického kabelu, HDPE trubky | — | nadzemní sítě                                   |
| — | nebo souběh optického a metalického kabelu    | — | neprovázané sítě                                |
| — | nezaměřený průběh metalického kabelu          | — | podzemní sítě cizí                              |
| — | nadzemní sítě cizí                            | — | sítě s NV                                       |
- kolektor, kabelovod

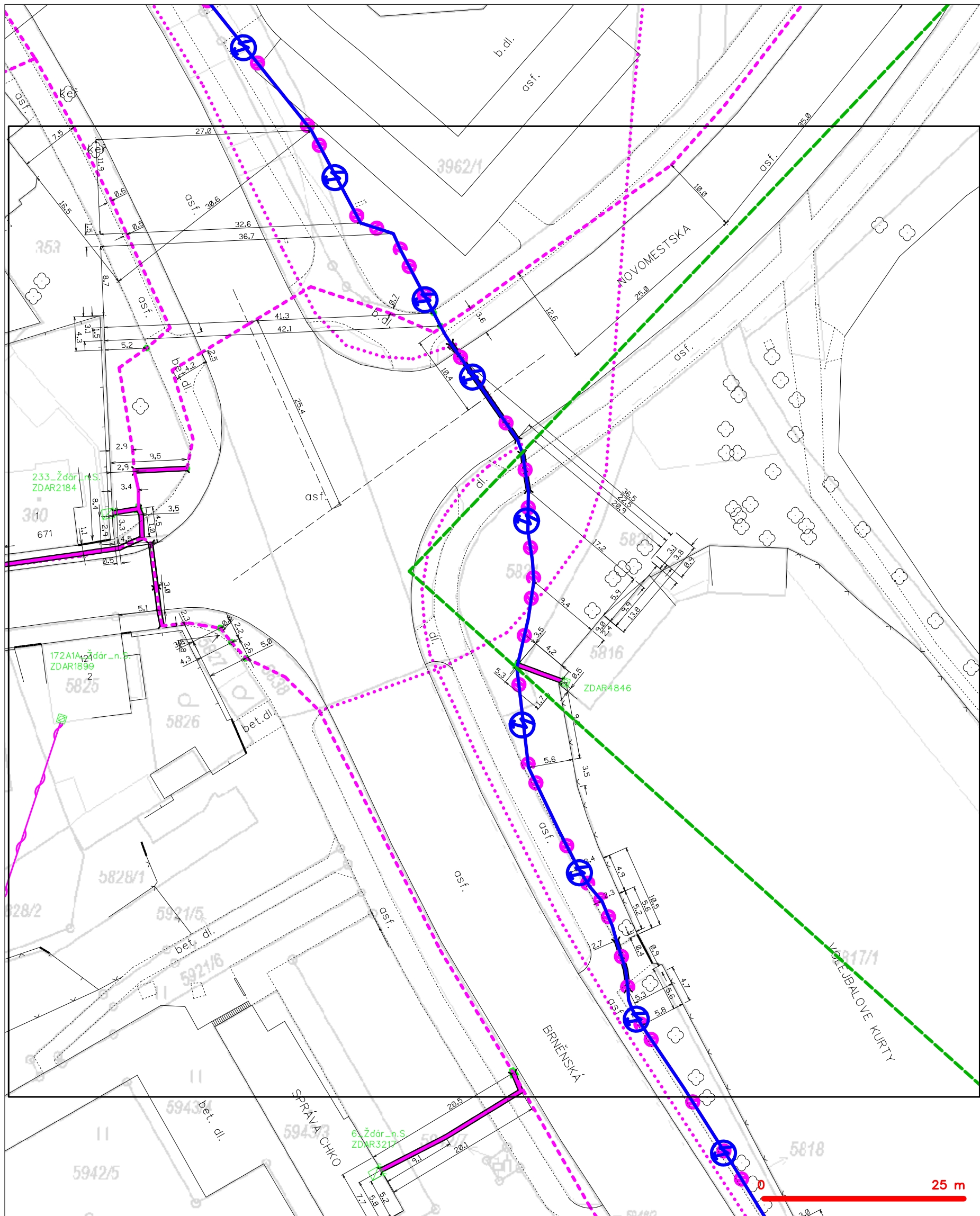
SITUAČNÍ VÝKRES - POLYGON 1, list kladu P1-4



LEGENDA

- |   |   |   |   |
|---|---|---|---|
| — | hranice zájmového území k vyjádření           | — | nezaměřený průběh optického kabelu, HDPE trubky |
| — | NV přípojka, území s NV přípojkou CETIN       | — | nebo souběh optického a metalického kabelu      |
| — | zaměřený průběh metalického kabelu            | — | radiové sítě, ochranné pásmo radiové sítě       |
| — | zaměřený průběh optického kabelu, HDPE trubky | — | nadzemní sítě                                   |
| — | nebo souběh optického a metalického kabelu    | — | neprovazované sítě                              |
| — | nezaměřený průběh metalického kabelu          | — | podzemní sítě cizí                              |
| — | nadzemní sítě cizí                            | — | sítě s NV                                       |
- kolektor, kabelovod

SITUAČNÍ VÝKRES - POLYGON 1, list kladu P1-5



LEGENDA

- |   |   |
|---|---|
| — hranice zájmového území k vyjádření           | — nezaměřený průběh optického kabelu, HDPE trubky |
| — NV přípojka, území s NV přípojkou CETIN       | — nebo souběh optického a metalického kabelu      |
| — zaměřený průběh metalického kabelu            | — radiové sítě, ochranné pásmo radiové sítě       |
| — zaměřený průběh optického kabelu, HDPE trubky | — nadzemní sítě                                   |
| — nebo souběh optického a metalického kabelu    | — neprovozované sítě                              |
| — nezaměřený průběh metalického kabelu          | — podzemní sítě cizí                              |
| — nadzemní sítě cizí                            | — síť s NV  |
|   | — kolektor, kabelovod                             |

SITUAČNÍ VÝKRES - POLYGON 1, list kladu P1-6

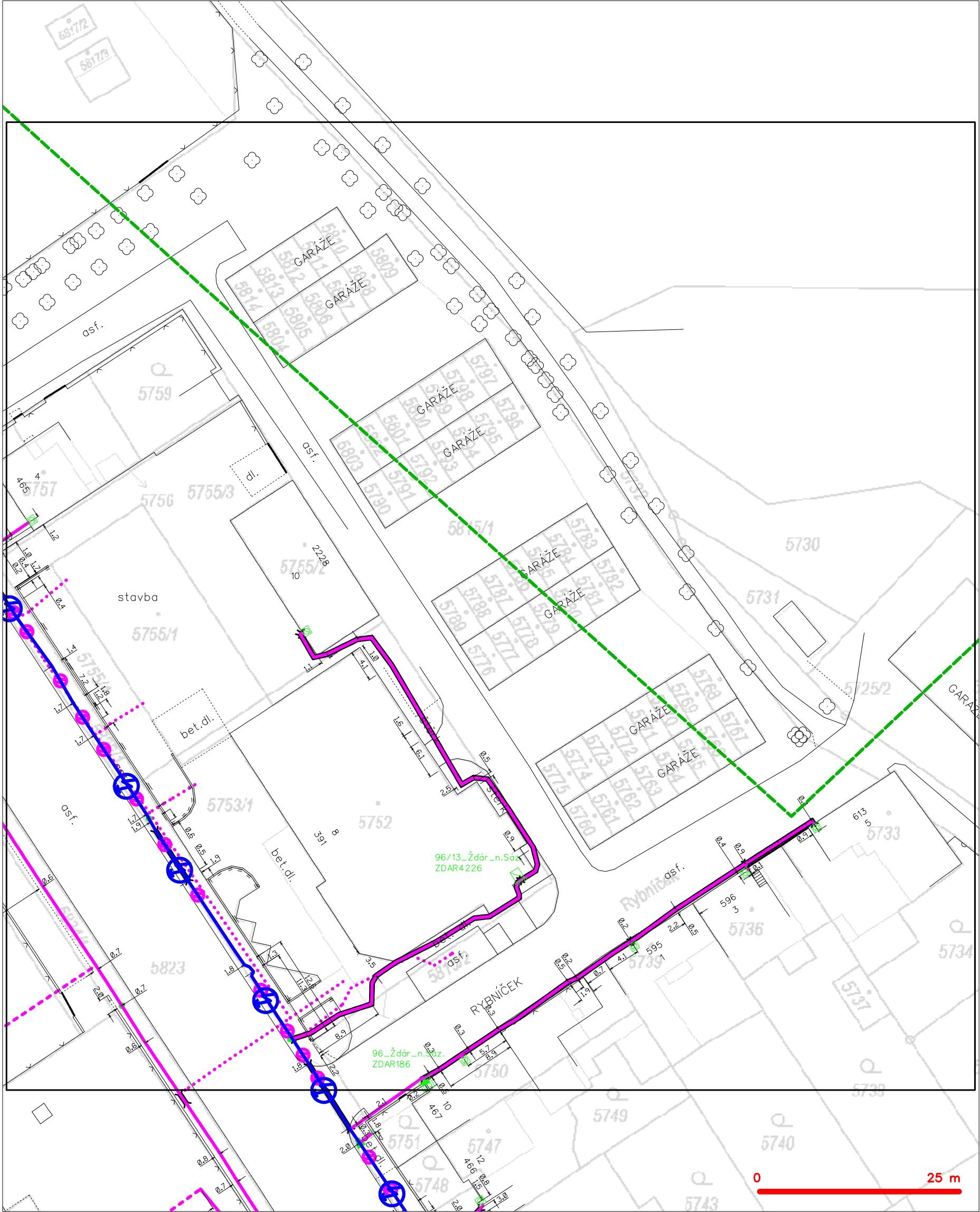


LEGENDA

- |   |   |   |   |
|---|---|---|---|
| — | hranice zájmového území k vyjádření           | — | nezaměřený průběh optického kabelu, HDPE trubky |
| — | NV přípojka, území s NV přípojkou CETIN       | — | nebo souběh optického a metalického kabelu      |
| — | zaměřený průběh metalického kabelu            | — | radiové sítě, ochranné pásmo radiové sítě       |
| — | zaměřený průběh optického kabelu, HDPE trubky | — | nadzemní sítě                                   |
| — | nebo souběh optického a metalického kabelu    | — | neprovazované sítě                              |
| — | nezaměřený průběh metalického kabelu          | — | podzemní sítě cizí                              |
| — | nadzemní sítě cizí                            | — | sítě s NV                                       |
- [ ] = kolektor, kabelovod

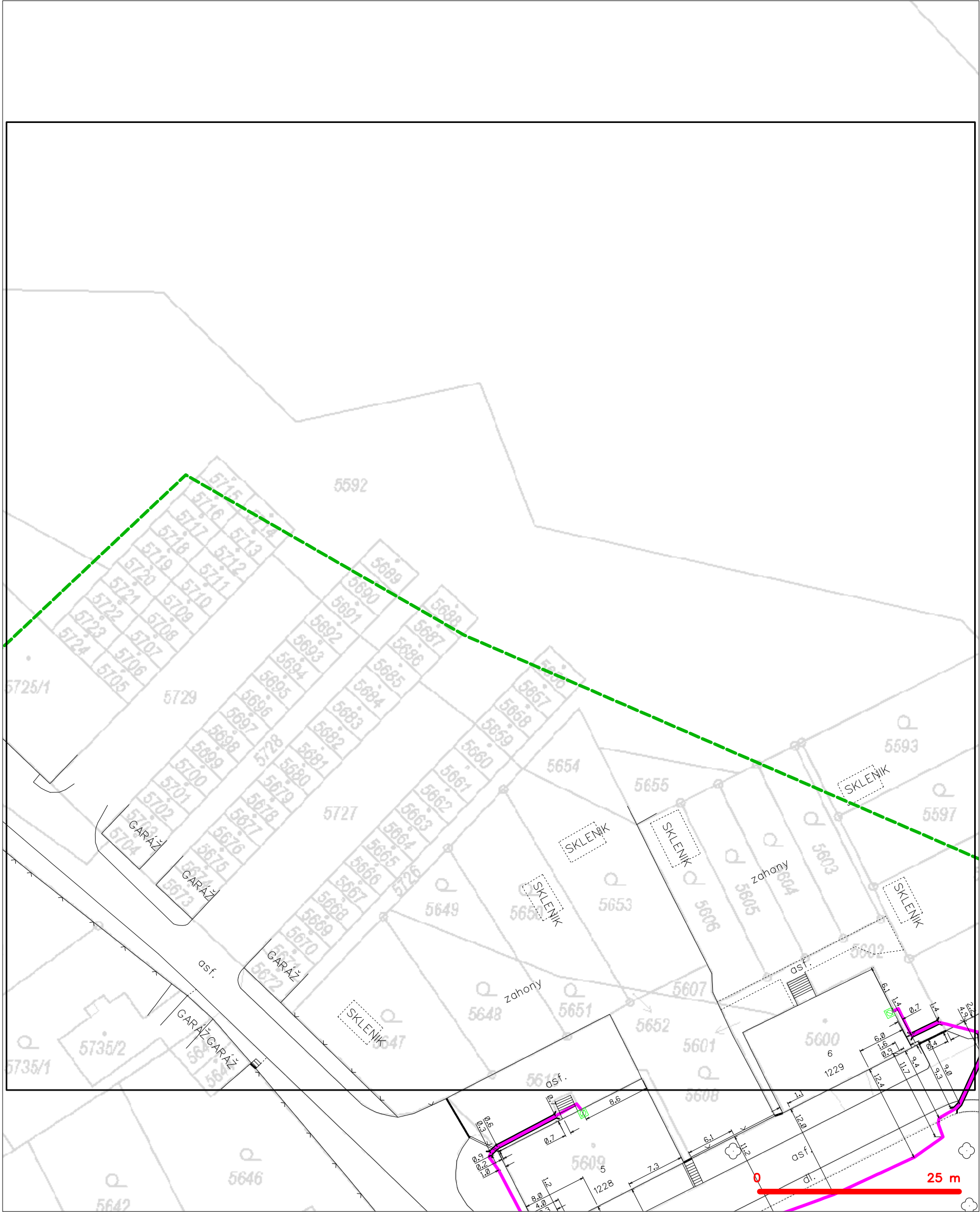


SITUAČNÍ VÝKRES - POLYGON 1, list kladu P1-7



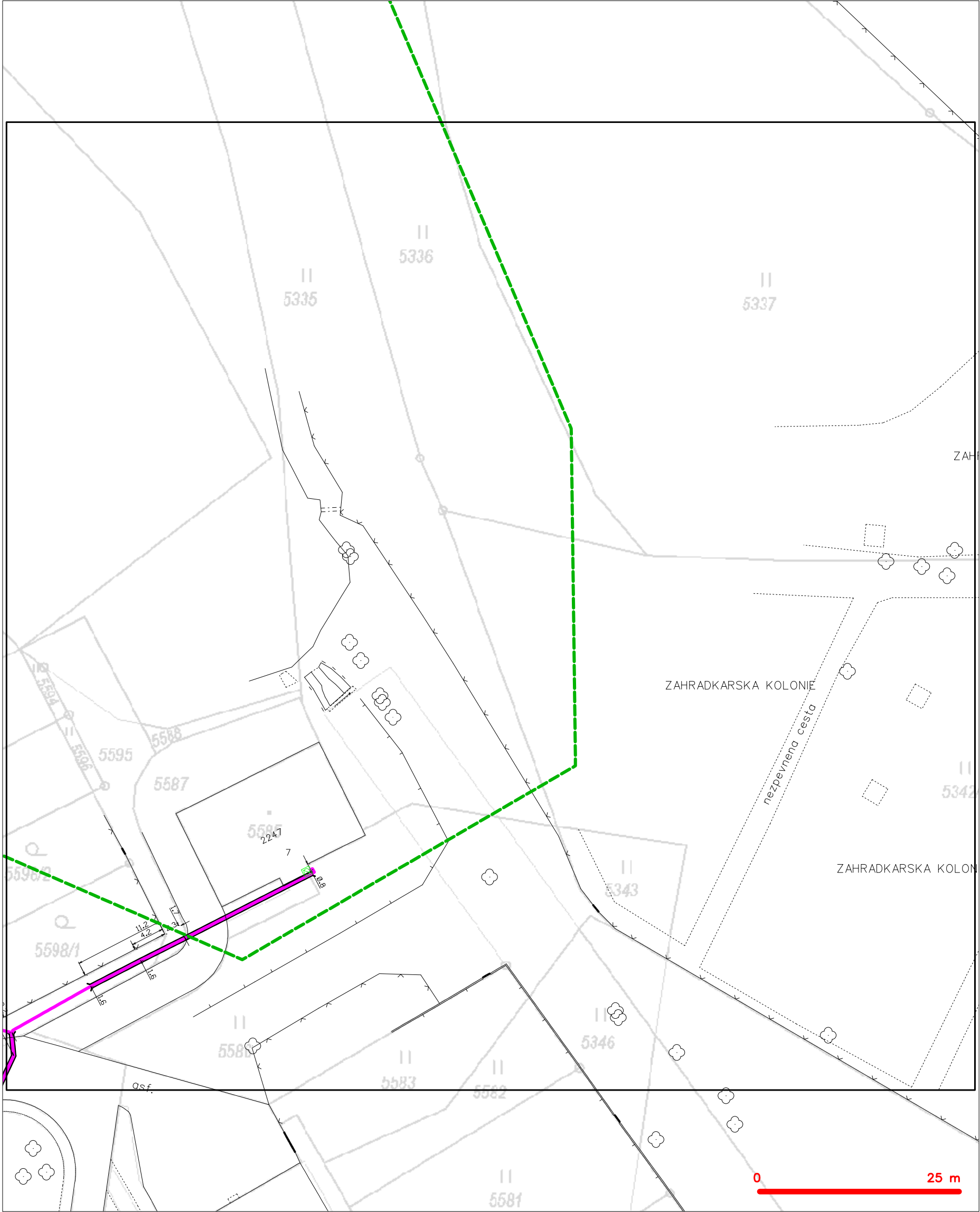
— — — — —	hranice zájmového území k vyjádření	— — — — —	nezaměřený průběh optického kabelu, HDPE trubky
— — — — —	NV přípojka, území s NV přípojkou CETIN	— — — — —	nebo souběh optického a metalického kabelu
— — — — —	zaměřený průběh metalického kabelu	— — — — —	radiové sítě, ochranné pásmo radiové sítě
— — — — —	zaměřený průběh optického kabelu, HDPE trubky	— — — — —	nadzemní sítě
— — — — —	nebo souběh optického a metalického kabelu	— — — — —	neprovázané sítě
— — — — —	nezaměřený průběh metalického kabelu	— — — — —	podzemní sítě cizí
— — — — —	nadzemní sítě cizí	— — — — —	sítě s NV

SITUAČNÍ VÝKRES - POLYGON 1, list kladu P1-8



— — — — —	hranice zájmového území k vyjádření	— — — — —	nezaměřený průběh optického kabelu, HDPE trubky nebo souběh optického a metalického kabelu
— — — — —	NV přípojka, území s NV přípojkou CETIN	— — — — —	radiové sítě, ochranné pásmo radiové sítě
— — — — —	zaměřený průběh metalického kabelu	— — — — —	nadzemní sítě
— — — — —	zaměřený průběh optického kabelu, HDPE trubky nebo souběh optického a metalického kabelu	— — — — —	neprovazované sítě
— — — — —	nezaměřený průběh metalického kabelu	— — — — —	podzemní sítě cizí
— — — — —	nadzemní sítě cizí	— — — — —	sítě s NV
		— — — — —	kojektor, kabelovod

SITUAČNÍ VÝKRES - POLYGON 1, list kladu P1-9



LEGENDA	
	hranice zájmového území k vyjádření
	NV přípojka, území s NV přípojkou CETIN
	zaměřený průběh metalického kabelu
	zaměřený průběh optického kabelu, HDPE trubky nebo souběh optického a metalického kabelu
	nezaměřený průběh metalického kabelu
	nadzemní síť cizí
	nezaměřený průběh optického kabelu, HDPE trubky nebo souběh optického a metalického kabelu
	radiové síť, ochranné pásmo radiové sítě
	nadzemní síť
	neprovazované síť
	podzemní síť cizí
	síť s NV
	koléktor, kabelovod